

# Liebherr LTM 1070

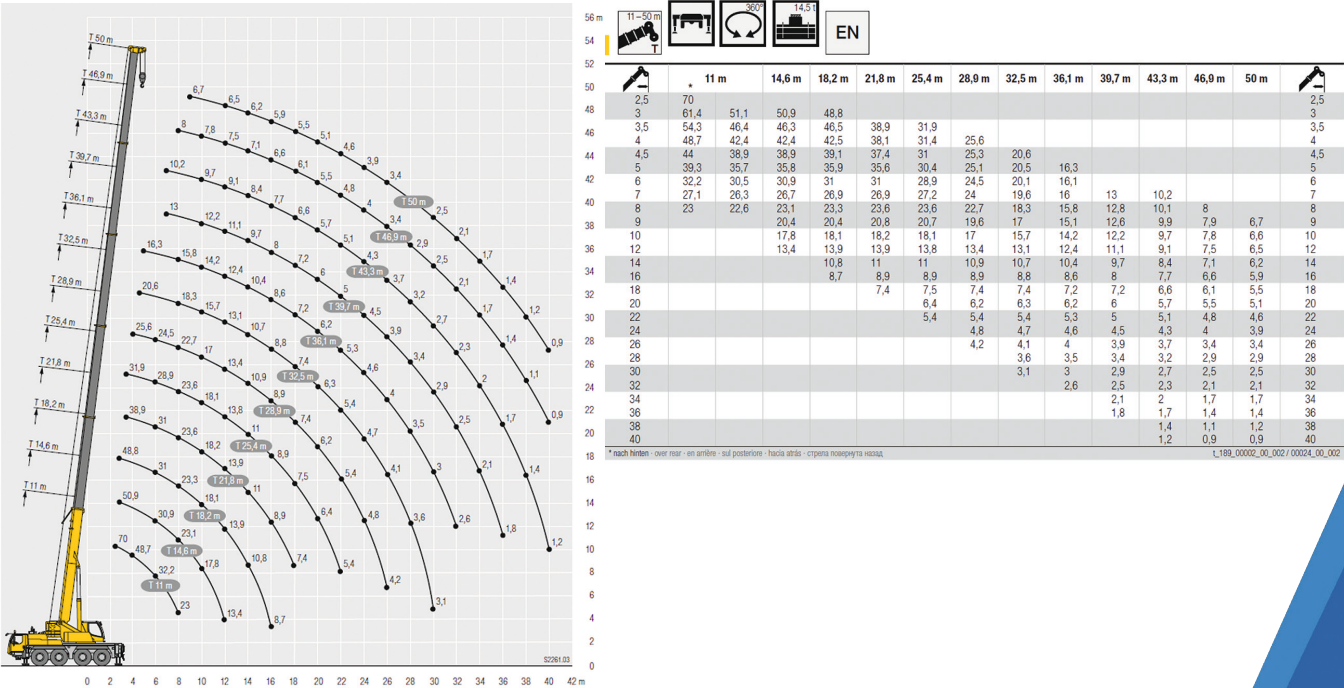
Der Spezialist für grosse Höhen

## technische Informationen

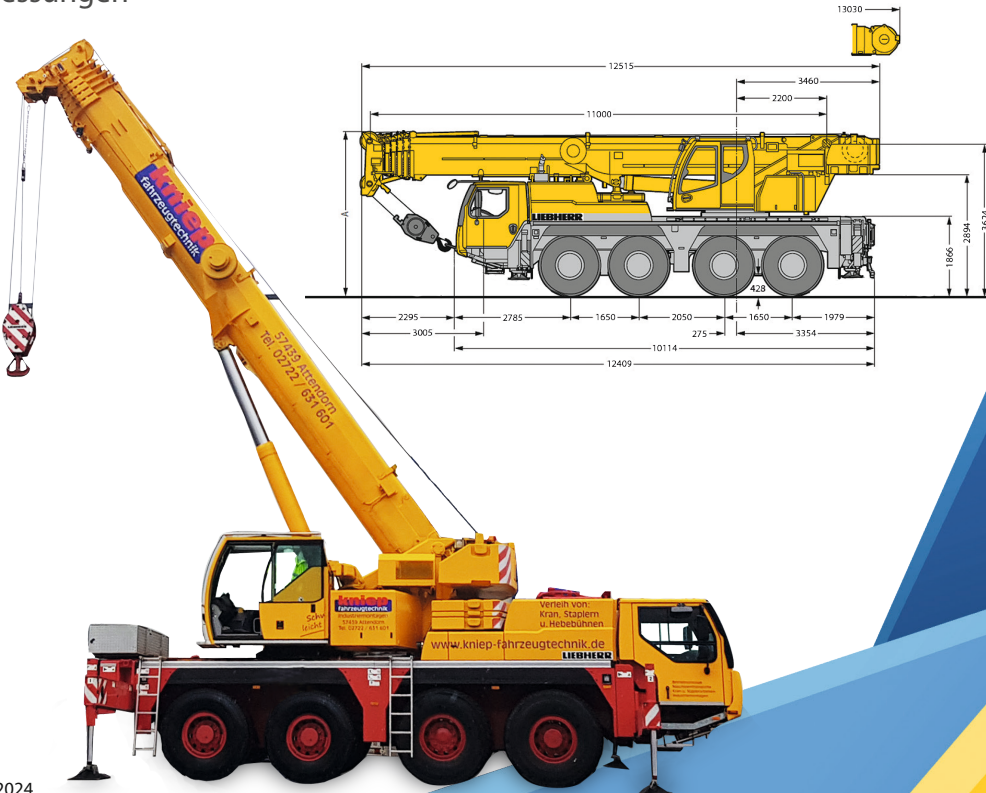
Maximale Tragkraft, kg	70.000	LML	Elektronischer Lastmomentbegrenzer und Graphik-Display
	Abmessungen, mm		10114x2550x3950
8 x 6		Eigengewicht: 48.000 kg Gegengewicht: 14.500 kg	
	24 Volt Bordspannung	8-fach 385/95 R 25	
	ZF-Servocom-Hydraulenkung		Wassergekühlter 6-Zylinder Liebherr



## Lastdiagramme



## Abmessungen



Schweres leicht bewegen

**knip**  
Fahrzeug- & Montagetechnik

**Betriebsumzuege**

**Spedition**

**LKW-Waschstrasse**

**Reifenhandel**

**Industriemontage**

**Leistungen**

**Schulung**

**Fachwerkstatt**

**UVV-Pruefung**

**Lagerhaltung**

**Arbeitsbuehnen**

**Gabelstapler**

**Krane**

**Verleih**

**Ihr starker Partner aus dem Sauerland**

Kniep Fahrzeugtechnik GmbH & Co. KG  
Köln Str. 78 | 57439 Attendorn

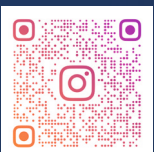
Telefon: +49 2722 631-601  
Fax: +49 2722 631-602  
E-Mail: [info@kniep-fahrzeugtechnik.de](mailto:info@kniep-fahrzeugtechnik.de)



[www.kniep-fahrzeugtechnik.de](http://www.kniep-fahrzeugtechnik.de)



[www.facebook.com/KniepFahrzeugtechnik](https://www.facebook.com/KniepFahrzeugtechnik)



[www.instagram.com/kniep\\_fahrzeugtechnik](https://www.instagram.com/kniep_fahrzeugtechnik)



Schweres  
leicht bewegen

**kniep**  
Fahrzeug- & Montagetechnik